



**КОМИТЕТ ИМУЩЕСТВЕННЫХ ОТНОШЕНИЙ
АДМИНИСТРАЦИИ ПЕРМСКОГО МУНИЦИПАЛЬНОГО ОКРУГА**

РЕШЕНИЕ

о размещении объектов № 386

Пермский край
Пермский муниципальный округ

19.02.2025

Комитет имущественных отношений администрации Пермского муниципального округа разрешает Акционерному обществу «Газпром газораспределение Пермь» (ИНН 5902183841, ОГРН 1025900512670, почтовый адрес: 614000, г. Пермь, ул. Петропавловская, 43)

размещение объекта «Газопровод давлением до 1,2 Мпа, для размещения которого не требуется разрешения на строительство»

на землях государственная собственность на которые не разграничена.

на срок бессрочно.

Местоположение: Пермский край, Пермский м.о., деревня Мокино, улица Центральная, з/у 25

Приложение: схема предполагаемых к использованию земель или части земельного участка.

Особые условия использования:

- 1) При размещении газопровода учесть параметры ширины проезда улично-дорожной сети, во избежание сужения полосы отвода дороги.
- 2) При условии получения разрешения на производство земляных работ.

Заместитель председателя комитета

(подпись, печать)

М.В. Королева



Схема предполагаемых к использованию земель или части земельного участка

Объект: Газопровод давлением до 1,2 Мпа, для размещения которого не требуется разрешения на строительство

Местоположение: край Пермский, м. о. Пермский, деревня Мокино, улица Центральная, з/у 25

Площадь земель или части земельного участка, кв.м.: 20

Категория земель: Земли населённых пунктов

Вид разрешенного использования:

Описание границ смежных землепользователей:

От точки n1 до точки n2 - земли общего пользования

От точки n2 до точки n3 - земельный участок

с кадастровым номером 59:32:0790001:1450

От точки n3 до точки n1 - земли общего пользования

Каталог координат, м

№ точки границы	X	Y
n1	502045.55	2212565.63
n2	502050.84	2212563.67
n3	502051.25	2212563.78
n4	502052.32	2212566.68
n5	502046.70	2212568.76
n1	502045.55	2212565.63

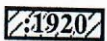
Условные обозначения:



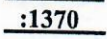
- предполагаемый участок земель, на которых планируется размещение объекта



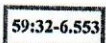
- границы и номер земельного участка, сведения о которых внесены в ЕГРН



- границы и номер объекта капитального строительства, сведения о которых внесены в ЕГРН



- граница кадастрового квартала



- зоны с особыми условиями использования территории, сведения о которых внесены в ЕГРН

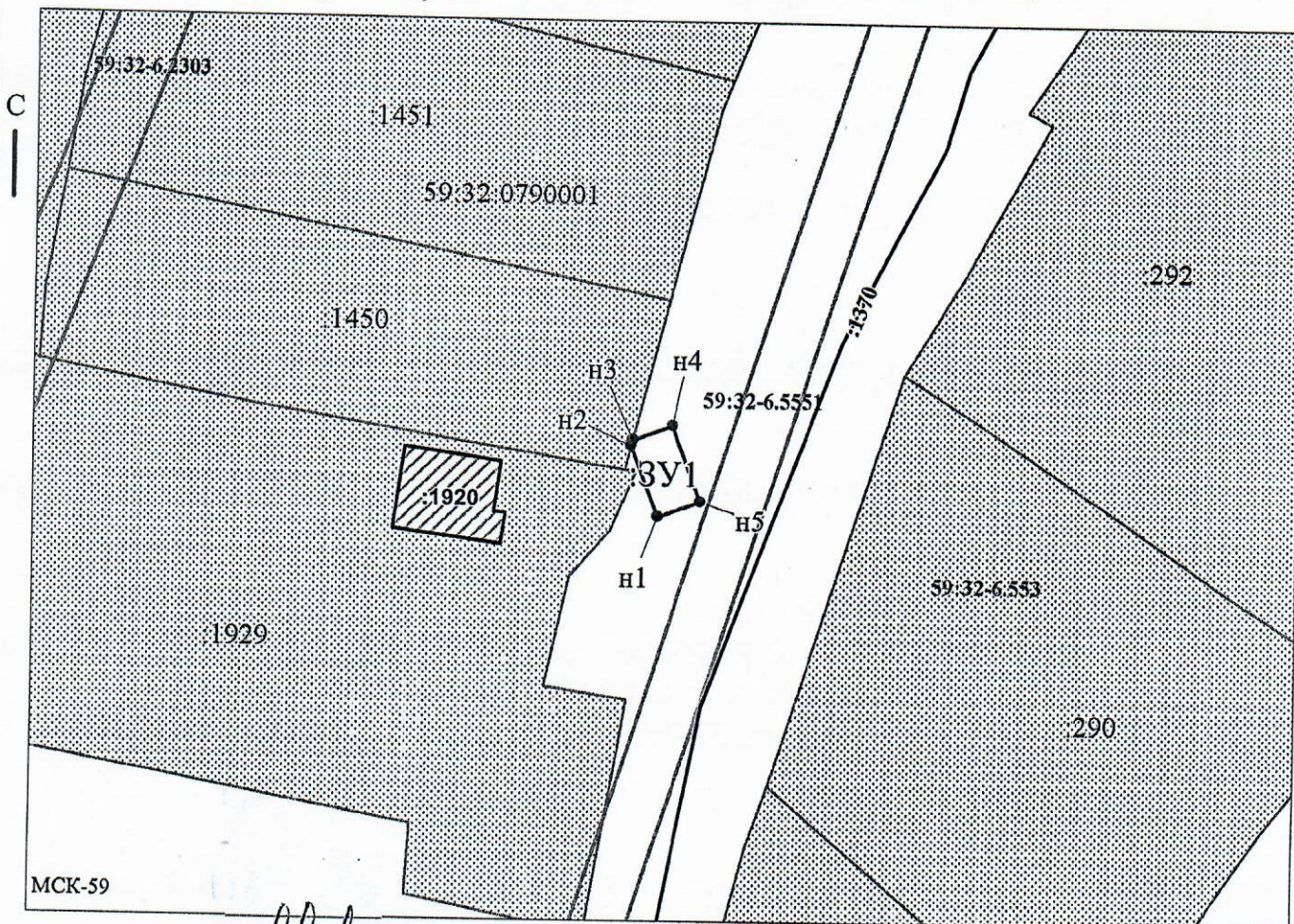
:ЗУ1

- обозначение запрашиваемого земельного участка

• n1

- характерная точка границ земель или части земельного участка

59:32:0790001 - номер кадастрового квартала



Заявитель: _____

МП

/ Пикулева Д.А.

(подпись, расшифровка подписи)

Масштаб 1:500

(для юридических лиц
и индивидуальных предпринимателей)